

Familienaufstellung Familiencode



Was ist Familienaufstellung?

Leben ist Beziehung, d.h. Begegnung mit einem Du. Die intensivste Beziehung erleben wir in der Familie und Sippe. Hier, an der Wurzel des Seins, ist der Einzelne häufig unbewusst verstrickt mit anderen Schicksalen seiner Familie.

Diese Tatsache kann über Generationen hinweg zu Krankheit, persönlichem Scheitern oder gar Selbstmord führen.

Wir tragen also in uns, was unsere Vorfahren erlebt und erlitten haben. Mit anderen Worten: wir bauen auf den Schicksalen der Vorfahren auf.

Wenn es uns gelingt, dieser Tatsache innerlich zuzustimmen und sie anzunehmen finden wir unser persönliches Glück. Dadurch haben wir die Chance, mit dem Strom des Lebens zu fließen, wie das Wasser im Fluss.

Gründe für eine Familienaufstellung

- Paarbeziehung
- Scheidung
- Adoption
- Eltern/Kindbeziehung
- Früher Tod
- Heimatverlust
- Sucht
- Bulimie, Magersucht
- Selbstmordgedanken
- Behinderung
- Abtreibung
- Inzest
- Körperliche Erkrankungen
- Seelische Probleme
- Ängste, Panikattacken
- Wut oder Streitigkeiten in der Familie

Die Arbeitsweise

Bei einer Familienaufstellung werden auf wirksame Weise Verstrickungen und schwierige Familiengeschichten geöffnet. Dadurch kommen festgefahrene Verhaltensmuster plötzlich in Bewegung.

Die Teilnehmer stellen ihr Familiensystem oder Problem mit Hilfe der Gruppenmitglieder im Raum auf. Dabei ist wichtig, dass die Personen, die sich als «Stellvertreter» zur Verfügung stellen, zentriert und gut bei sich sind. Sie sollten sich dem Prozess wohlwollend anvertrauen und offen sein für das, was da kommen mag.

Die Gefühle und Gedanken der repräsentierten Person werden auf wundersame Weise wahrgenommen, so dass Beziehungen und Verstrickungen sichtbar werden. Es entsteht ein sogenanntes «morphisches Feld». Darin werden bewusst und auch unbewusst Informationen von den involvierten Personen aufgenommen. Diese Informationen beeinflussen die Interaktion zwischen den Personen.

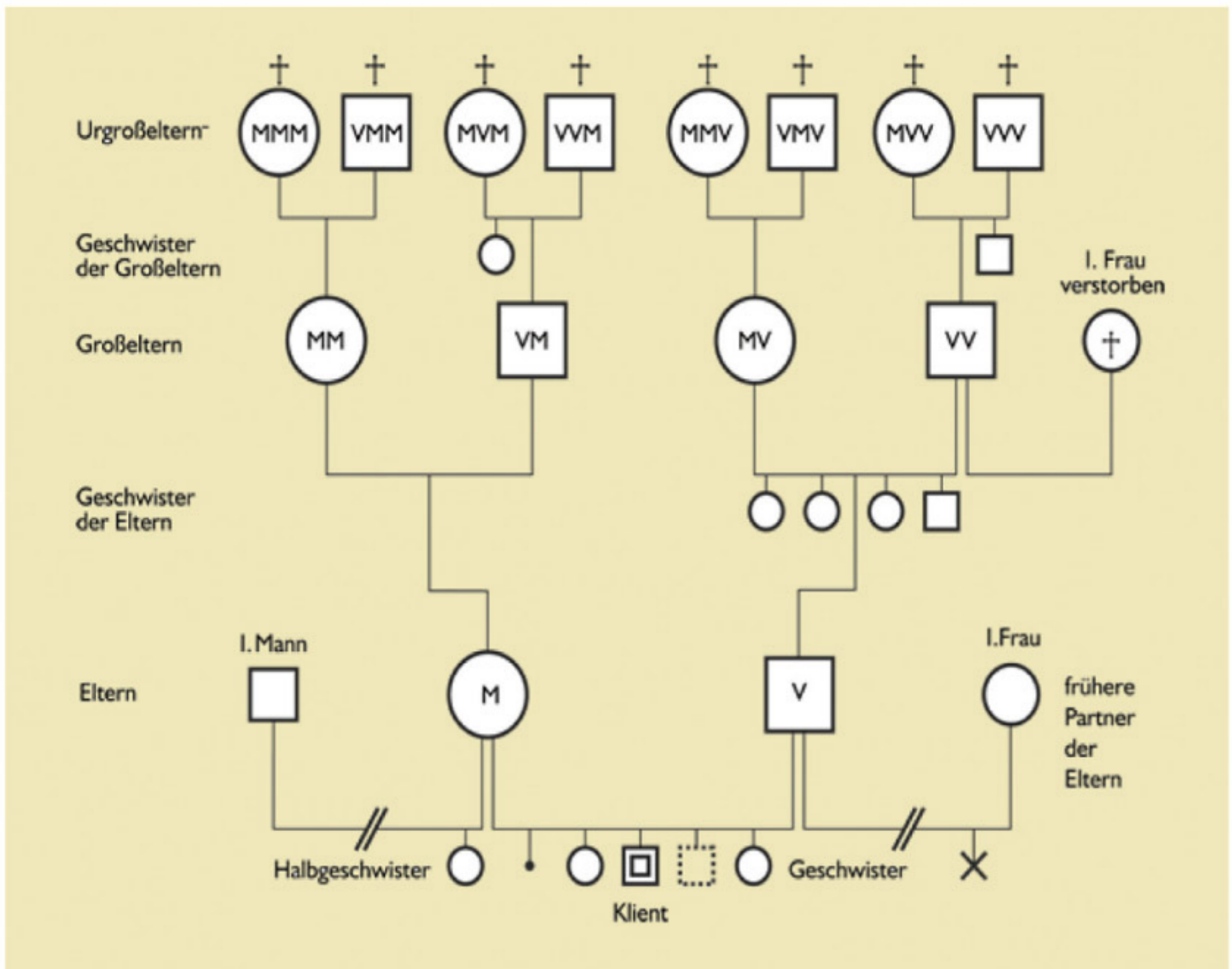
Oft klärt sich in kurzer Zeit das Familiengeschehen. Der Therapeut lässt dazu Sätze sprechen, die den «magischen Bann» der Verstrickungen lösen. So kann am Ende der Aufstellung die Ordnung der Liebe tief in der Seele des Klienten wirken und die ursprüngliche Lebenskraft kann wieder fließen.

Die Familiengeschichte

Beim Betrachten der Familiengeschichte und der eigenen Person kommen oft bedeutsamen Ereignisse, die den Menschen widerfahren sind an die Oberfläche. Dabei wird nicht nur die eigene Biografie sondern auch diejenige der Ahnen beleuchtet. Relevante Geschehnisse sind z.B.

- Errettung aus lebensbedrohlicher Situation (Ertrinken, Katastrophen, Bombenangriff, Flugzeugabsturz)
- Tod der Mutter während der Geburt
- Früher Tod von Vater, Mutter, Geschwistern oder nahen Bekannten oder Verwandten sowie die Todesart (Unfall, Krankheit, Ertrinken, Mord, Selbstmord)
- Weggegebene Kinder (Adoption etc.)
- Tod eines Zwillingsgeschwisters (auch vorgeburtlich im Mutterleib)
- Aussenseiterposition, z.B. als Homosexueller, Süchtiger

Der Stammbaum



Wichtig ist der Stammbaum der Herkunftsfamilie

Dazu gehören neben der Kernfamilie auch:

- Halbgeschwister
- Vater und Mutter
- Onkel und Tanten
- Grosseltern
- Frühere Partner der Eltern (feste Bindung)
- Menschen, durch deren Gehen oder Tod die Familie einen Vorteil hatte

Der Familiencode

- **Beziehungen verstehen**
- **Negative Glaubenssätze und fremdgesteuerte Muster erkennen und auflösen**

Schon bei der Geburt ist unser Geist beeinflusst und geformt nach den Regeln und Glaubensmustern von Familie und Gesellschaft.

Diese Prägungen lenken unsere Gedanken und beeinflussen schliesslich das ganze Leben. Negative Gedanken führen uns in den Unfrieden. Alte Verletzungen wirken im Unterbewusstsein weiter, beeinflussen unsere Beziehungen und blockieren unsere Lebensfreude und die Lebensenergie.

Und schliesslich schaden all diese Faktoren auch unserer körperlichen und psychischen Gesundheit. Wenn Sie Ihren persönlichen Familien-Code kennen, lernen Sie, wie Sie auf einfache Art blockierende Muster verstehen und auflösen können. Dadurch sind Sie in der Lage, Ihrer Gesundheit mehr Beachtung zu schenken und sie durch die Umsetzung gezielter Massnahmen zu verbessern.

Einzelsitzung

In der Einzelsitzung gehen wir gemeinsam Ihren persönlichen Prägungen, die aus dem Familiensystem stammen, auf den Grund und suchen nach Auflösung der Muster.

Preise Familiencode und Familienaufstellung

Eine Einzelsitzung «Familiencode» dauert ca. 1 bis 2 Stunden	CHF 120.– / Std
Familienaufstellung Klient	CHF 280.–
Familienaufstellung Statist	CHF 20.–

Marilena Schaffner

Systemische Paar- und Familienberatung
Familiencode, Schulungen



Marilena Schaffner
Gesundheitshaus Reusstal
Zugerstrasse 4
5620 Bremgarten

Tel. 076 393 78 16
marilena1961@gmail.com



www.gesundheitshaus-reusstal.ch